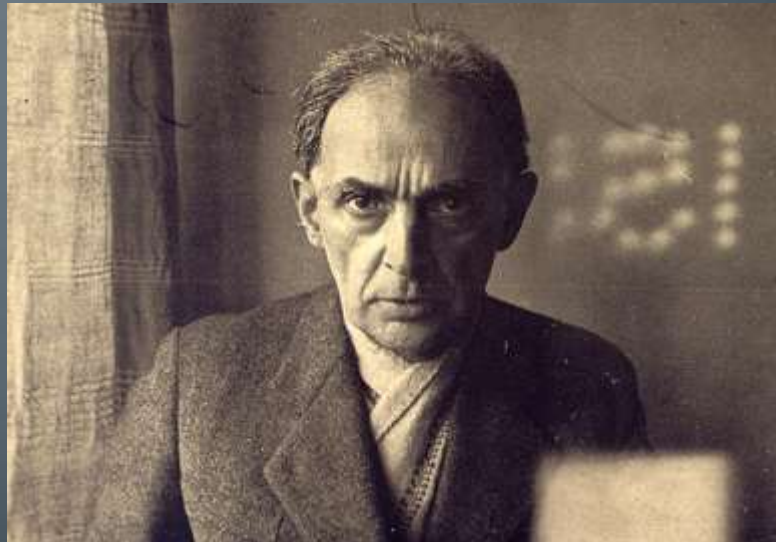


Ερευνητική εργασία Α΄ Λυκείου

Δήμητρα Γιαννοπούλου,
Δήμητρα Μαζωνάκη,
Στέλλα Μαριδάκη ,
Λεωνίδα Μουκάκος

Πρόλογος

- Στα πλαίσια της Ερευνητικής εργασίας ΤΕΧΝΗ ΚΑΙ ΠΕΡΙΒΑΛΛΟΝ η ομάδα μας επέλεξε να μελετήσει τον Δημήτρη Πικιώνη έναν πολύ σπουδαίο αρχιτέκτονα και καθηγητή. Ο λόγος για τον οποίο τον επιλέξαμε μεταξύ πολλών άλλων σπουδαίων αρχιτεκτόνων είναι διότι προσέφερε πλούσιο αρχιτεκτονικό έργο στο περιβάλλον της Αθήνας και της Ακρόπολης.



ΔΗΜΗΤΡΗΣ ΠΙΚΙΩΝΗΣ

- ΓΕΝΙΚΕΣ ΠΛΗΡΟΦΟΡΙΕΣ:
- Γεννήθηκε στον Πειραιά το 1887 (Χιώτες γονείς)
- Έλληνας αρχιτέκτονας και ακαδημαϊκός
- Σπουδές: Ε.Μ.Π, Μόναχο, Παρίσι (όπου και διδάχθηκε σχέδιο και ζωγραφική)
- Παντρεύτηκε την Αλεξάνδρα Αναστασίου (1925)
- Απέκτησε πέντε παιδιά
- Απεβίωσε στις 28 Αυγούστου του 1968 στην Αθήνα

Βιογραφικό

- Το 1906 γίνεται ο πρώτος μαθητής του Κ.Παρθένη
- Το 1908 παίρνει το δίπλωμα του Πολιτικού Μηχανικού από το ΕΜΠ
- Επισκέπτεται το Μόναχο και στη συνέχεια το Παρίσι, όπου σπουδάζει στην Académie de la grande Chaumiére
Παράλληλα γράφεται στο εργαστήριο του αρχιτέκτονα G. Chiffлот
- Παρακολουθεί το μάθημα των αρχιτεκτονικών συνθέσεων στην École des Beaux Arts
- Το 1912 επιστρέφει στην Ελλάδα, αρχίζει τις πρώτες μελέτες για την αρχιτεκτονική της νεοελληνικής παράδοσης
- Το 1921 διορίζεται Επιμελητής του Καθηγητή Α.Ορλάνδου στο μάθημα της Μορφολογίας της Αρχιτεκτονικής και Ρυθμολογίας όπου παραμένει μέχρι τα μέσα του 1923

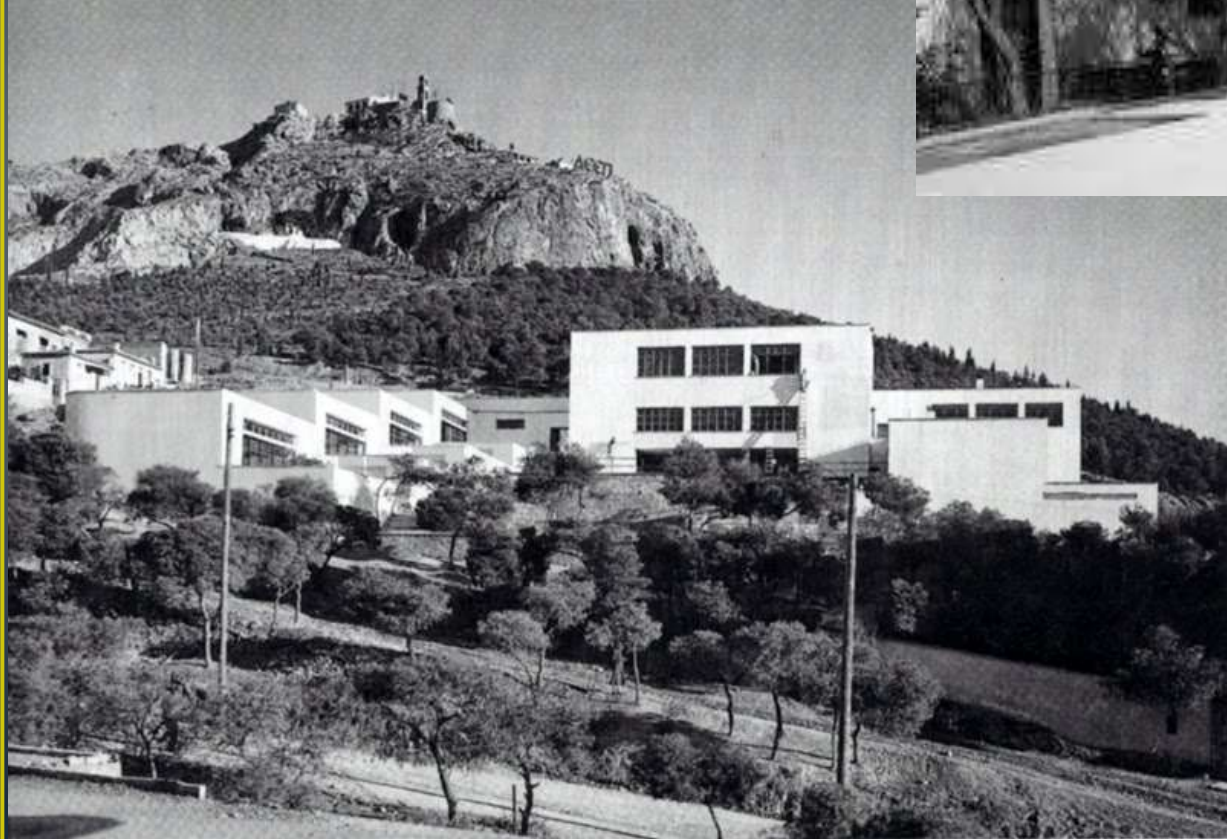
- Το 1925 ονομάζεται έκτακτος Καθηγητής του Ε.Μ.Π. στην έδρα της Διακοσμητικής
- Το 1930 μονιμοποιείται στην ίδια Έδρα
- Το 1958 συνταξιοδοτείται
- Το 1966 εκλέγεται τακτικό μέλος της Ακαδημίας Αθηνών (τάξη Γραμμάτων και Τεχνών) στην Έδρα της Αρχιτεκτονικής



Σημαντικά Έργα

Δημοτικό σχολείο, στα Πευκάκια Λυκαβηττού, 1932

- Πρόγραμμα ευρείας εκπαιδευτικής μεταρρύθμισης και ανέγερσης κτηρίων του '30
- Έργο αναφοράς του ελληνικού μοντερνισμού
- Κτισμένο στους πρόποδες του Λυκαβηττού
- Ίχνη της ιστορίας και της λαϊκής παράδοσης
- Η μεγάλη στοά της εισόδου παραπέμπει σε αρχαιοελληνική αρχιτεκτονική
- Παραδοσιακή νησιώτικη αρχιτεκτονική
- Στο σύνολο, το σχολείο κτίστηκε με βάση τις λειτουργικές θεωρίες της γερμανικής σχολής του Bauhaus



- **Διαμόρφωση του αρχαιολογικού περί την Ακρόπολη χώρου και του λόφου Φιλοπάππου, Αθήνα, 1954-1957**
- Μετά από τα νεοκλασικά αρχιτεκτονικά έργα του 19^{ου} αιώνα και τη ρομαντική κηποτεχνία του Εθνικού Κήπου χρειάστηκε ένας αιώνας για να εμφανιστεί ένα έργο δημόσιου υπαίθριου χώρου τέτοιας σημασίας για την νεώτερη Αθήνα
- Το έργο περιλαμβάνει δύο κύριες διαδρομές
- Στην κορυφή του λόφου, στο Άνδηρο, μαρμάρινα καθιστικά και μικρές πέτρινες κατασκευές, τοποθετούν τον άνθρωπο στα σημεία με την καλύτερη θέα των Προπυλαίων και της Ακρόπολης γενικότερα
- Ενδιαφέρον έχει και ο τρόπος με τον οποίο ο Πικιώνης συλλαμβάνει την έννοια της Φύσης. Η Φύση είναι άμεσα συνδεδεμένη με την ιστορία και το παρελθόν του πολιτισμού της



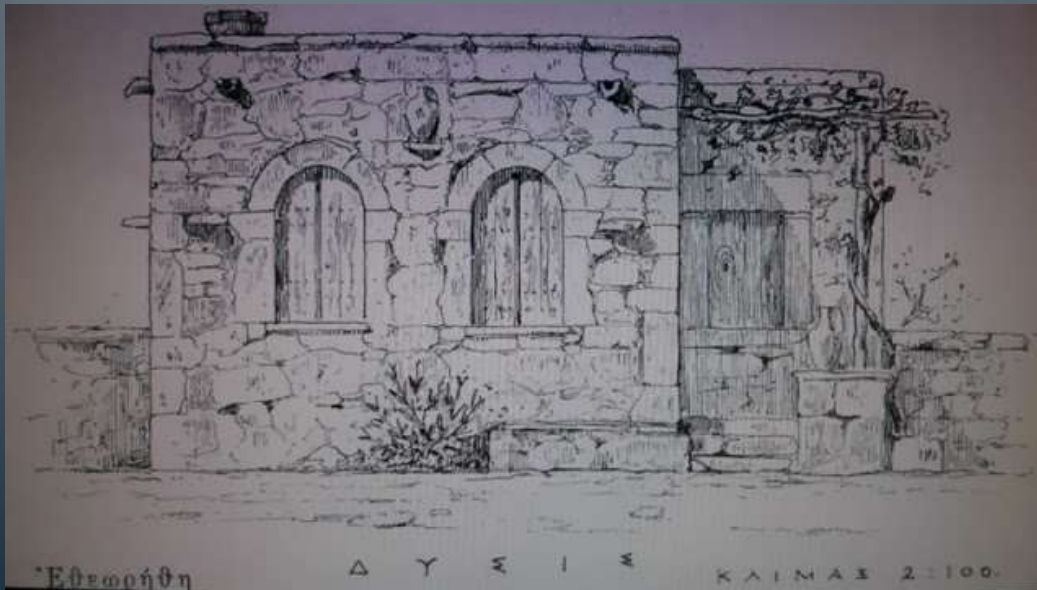
Παιδικός κήπος, στη Φιλοθέη, 1961-1965

- Η παιδική χαρά της Φιλοθέης ανήκει στα έργα του Δημήτρη Πικιώνη που εκφράζουν την αντίληψη ότι όλες οι κουλτούρες έχουν μια κοινή και αιώνια βάση: τα πάντα είναι διαφορετικές εκφάνσεις του ίδιου
- Ακολουθεί φιλοσοφία ανατολίτικη
- Δέχεται επιρροές από ιαπωνική αρχιτεκτονική



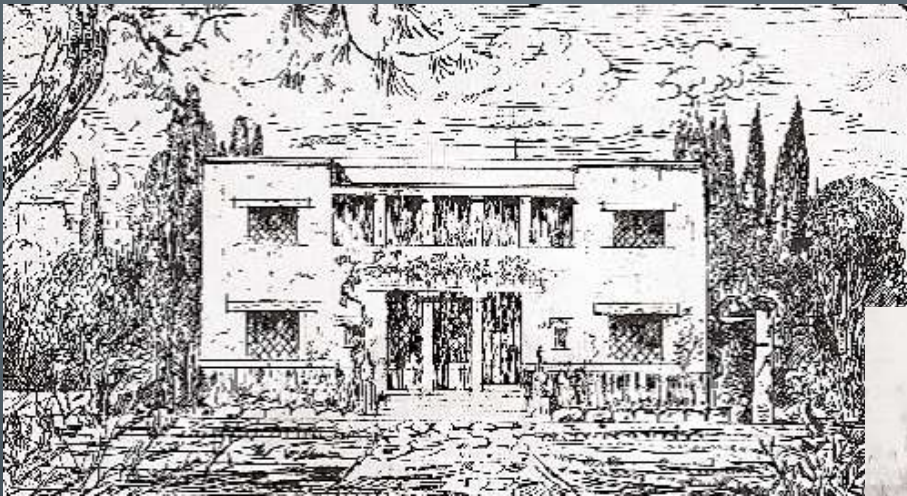


- Οικία Μωραΐτου στις Τζιτζιφιές (1921-1923).
- Ήταν οικοδόμημα με χαρακτήρα αττικής λαϊκής αρχιτεκτονικής



Οικία Καραμάνου, Αθήνα 1925, κατεδαφισμένο

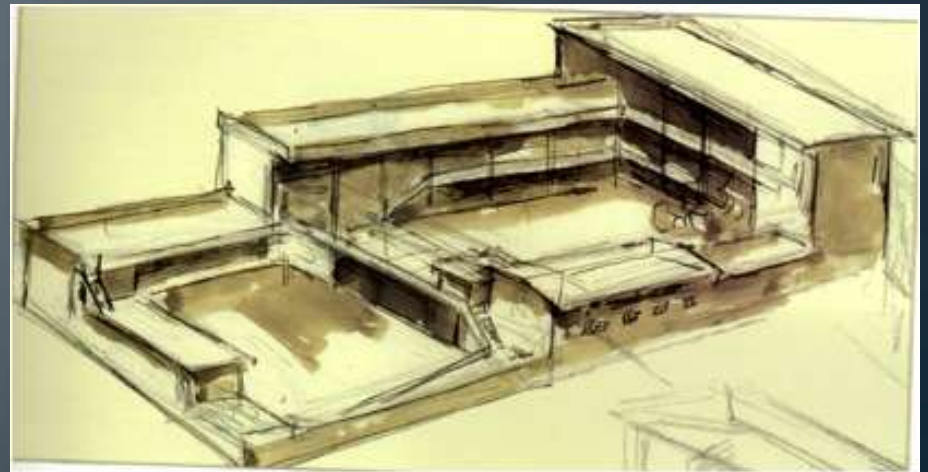
- Λίγα χρόνια από τον σχεδιασμό του πρώτου του σπιτιού –οικία Μωραΐτη το 1921 στις Τζιτζιφιές, πιστό αντίγραφο αγροτικού σπιτιού της Αίγινας– ο αρχιτέκτονας σχεδιάζει ένα δεύτερο με εντελώς διαφορετικές αρχές, στην οδό Ηρακλείου



- Κατοικία Ποταμιάνου, Φιλοθέη, 1954



- Πειραματικό Σχολείο Θεσσαλονίκης 1933-1937



- Ξενία των Δελφών 1951-1955



Επίλογος

Ελπίζουμε πως με την παρουσιάσή μας αυτή καταφέραμε να σας ενημερώσουμε περιληπτικά για τη ζωή και το έργο ενός εκ των μεγαλύτερων και σπουδαιότερων αρχιτεκτόνων της νεότερης ελληνικής ιστορίας.

Πηγές

- <http://www.benaki.gr/index.asp?id=1020405&>
- el.wikipedia.org/wiki/Δημήτρης_Πικιώνης

**ΣΑΣ ΕΥΧΑΡΙΣΤΟΥΜΕ ΠΟΛΥ ΓΙΑ ΤΗΝ ΠΡΟΣΟΧΗ ΣΑΣ!
ΤΕΛΟΣ**

