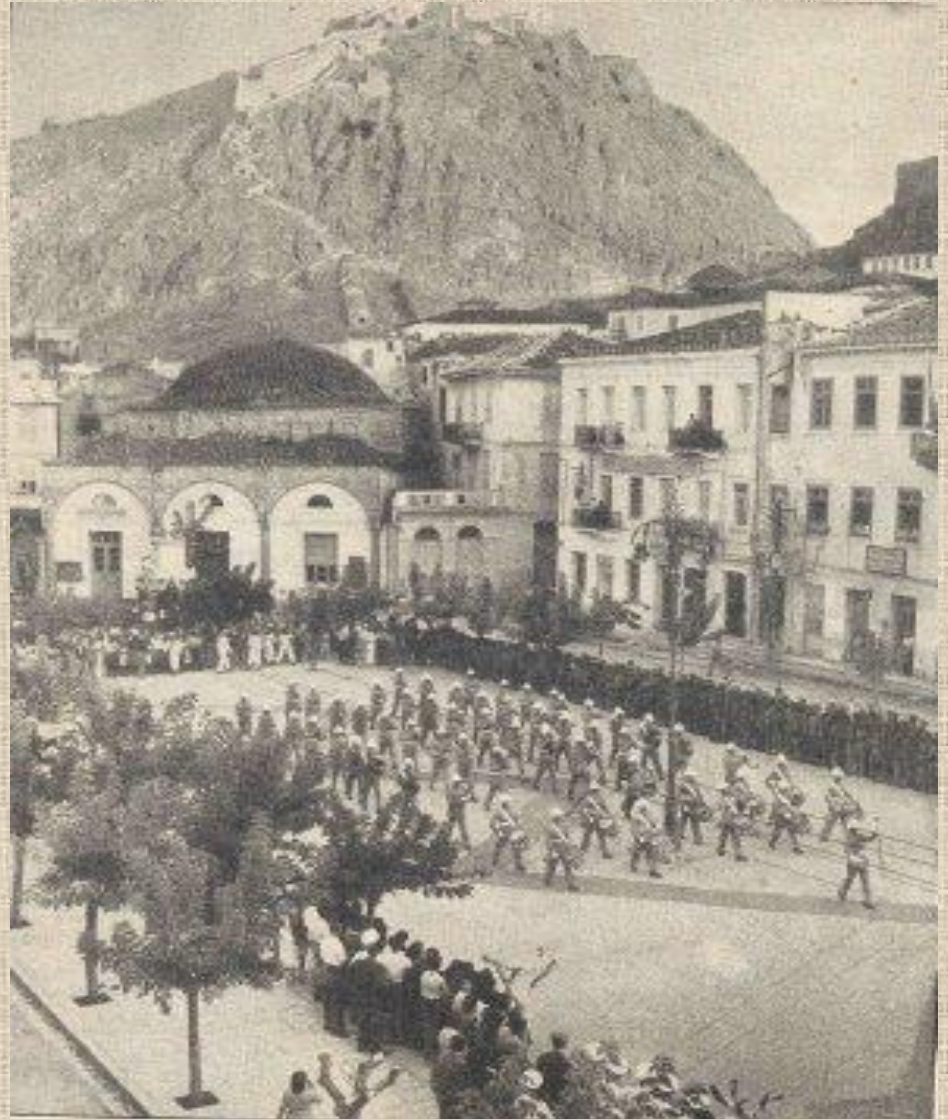


ΤΑ ΤΖΑΜΙΑ ΤΟΥ ΝΑΥΠΛΙΟΥ

- ➡ Τα τζαμιά αποτελούσαν :
 - χώρο άσκησης θρησκευτικών καθηκόντων και
 - το σημείο συνάντησης των ανθρώπων
- ➡ Χτίζονταν:
 - κοντά σε νερό γιατί οι πιστοί πριν από κάθε προσευχή έκανα εξαγνισμούς με νερό.
- ➡ Κύρια στοιχεία τους
 - ο ναός,
 - το ιερό (μεχράπ) και
 - ο μιναρές.



Τρίανον ή παλιό τζαμί

χτισμένο στην συνοικία του Μεγάλου Βεζίρη. Χρησιμοποιήθηκε:

- ως καθολικός ναός την περίοδο της φραγκοκρατίας
- ως τζαμί κατά την τουρκοκρατία,
- ως αλληλοδιδασκτικό σχολείο αρρένων, μετά την επανάσταση.
- ως Ωδείο και θέατρο μετά το 1915 και
- ως δημοτικός κινηματογράφος με την επωνυμία « Τριανόν»,
- ως πολιτιστικό κέντρο σήμερα.



Αρχιτεκτονική



Μέσα δεκαετία, τον 1960. Θύρονό "TRIANON" στην παλαιά του Ναυπλίου. Δεξιά διακρίνεται ο ιδιοκτήτης του Αναστάσιος Πανουτσόπουλος.



- ✗ Απλό - λιτό τέμενος, χωρίς αφιερώματα ή διακοσμήσεις.
- ✗ Διαθέτει :
 - ορθογωνική κάτοψη και καλύπτεται από οκταγωνικό τρούλο,
 - η είσοδος στηρίζεται σε τρεις κίονες.
- ✗ Στην περίοδο της Β' Ενετοκρατίας κατεδαφίστηκε από τους Ενετούς
- ✗ Επεμβάσεις:.
 - κλείστηκαν οι τρεις από τις πέντε εισόδους ,
 - καλύφθηκε εσωτερικά με ψευδοροφή ο τρούλος και εσωτερικά όλα τα ανοίγματα

ΒΟΥΛΕΥΤΙΚΟ

- ✘ βρίσκεται στην οδό Σταϊκοπούλου
- ✘ χτίστηκε το 1730
- ✘ πρωτοβουλία του Αγά Πασά Δελβινιώτη
- ✘ δεν ολοκληρώθηκε ποτέ



Αρχιτεκτονική



- Λειτουργήσε ως
 - Βουλή από το 1825.
 - Δικαστήριο, φυλακή, σχολείο, νοσοκομείο, και κατάλυμα προσφύγων του ανταρτοπόλεμου.
- Αρχιτεκτονική:
 - Ο ογκώδης τρούλος
 - Τα δέκα ορθογώνια δωμάτια
 - Ο ξύλινος εξώστης που στηρίζεται στον τρούλο
- 1827 ο τρούλος καταστρέφεται
- Σήμερα λειτουργεί ως ωδείο , αίθουσα χορού πινακοθήκη κ.λ.π.